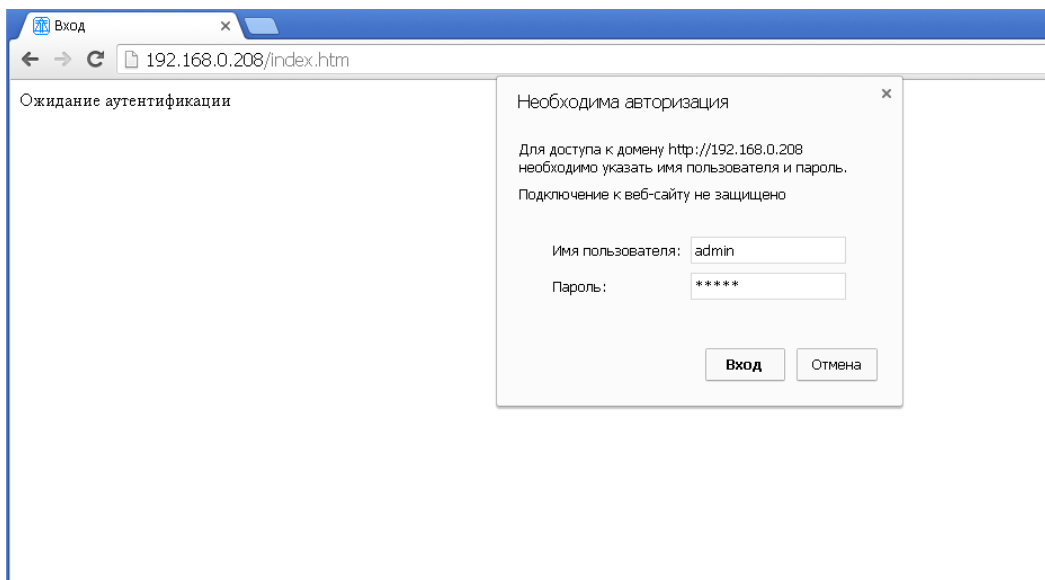


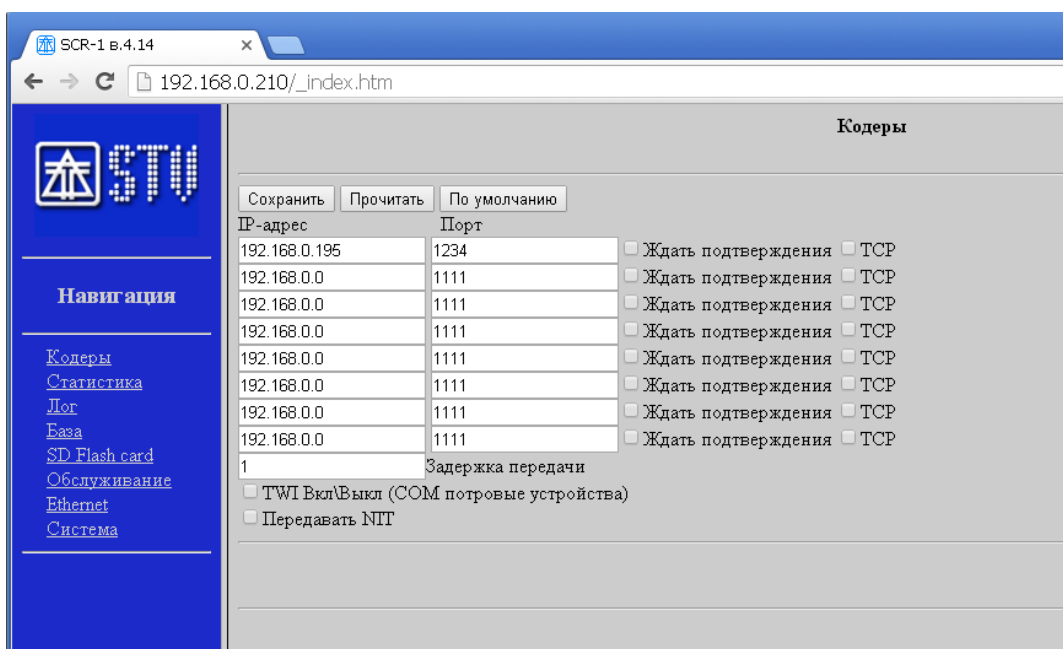
Инструкция SCR-1.

Настройка контроллера производится через Web интерфейс. Рекомендуется использовать последние версии web-обозревателей.

По умолчанию устройства имеют IP-Адрес 192.168.0.208. При попытке зайти на web – страничку, запрашивается логин и пароль. По умолчанию Логин - admin, пароль - admin.



В разделе «Кодеры», можно увидеть время работы устройства, загруженность процессора, свободную ОЗУ, IP- кодера и его port, а также количество переданных пакетов и скорость передачи.



По умолчанию передача пакетов осуществляется по протоколу UDP, можно еще дополнительно установить флаг «Ждать подтверждения», что значительно уменьшает вероятность потери пакета, а в случаи больших баз абонентов для гарантированного приема пакетов включить «TCP». Флага «передать Nit» -дает возможность передачи служебных таблиц в модулятор.

В разделе «Статистика», можно увидеть время работы устройства, загруженность процессора, свободную ОЗУ, IP- кодера и его port, а также количество и скорость передачи пакетов.

The screenshot shows a web browser window with the address bar displaying '192.168.0.210/_index.htm'. The page title is 'Статистика'. On the left, there is a blue sidebar with the STU logo and a navigation menu. The main content area displays the following statistics:

- Время безотказной работы: Дней: 0 Часов: 0 Минут: 0 Секунд 18
- Свободно ОЗУ: 58100
- Загруженность процессора: 18%; (любое значение от 0 до 100 - это нормально)
- udp 192.168.0.195:1234
- send packs: 28
- pack/sec: 2
- pack 25: 1
- pack 26: 28
- pack 27: 0
- pack 28: 0
- timeout: 0

В разделе «Лог», можно увидеть лог устройства.

The screenshot shows the same web browser window, but the page title is 'Настройки связи'. The main content area displays a log titled 'Лог программы:' with the following entries:

```
ParamDataInit
Register file system... OK
Register block device... OK
Mounting partition... OK
uHTTP daemon running on Nut/OS 5.1.0.0
Configure eth0 START
Configure eth0 OK, 192.168.0.210 ready
Register UROM file system START
Register UROM file system OK
udp sender started 192.168.0.195
thread enter
```

В разделе «База», можно посмотреть количество абонентов в базе, а также информацию по конкретному абоненту, с лева в таблице можем увидеть , что все программы кодированы, кроме 16-й - она всегда открыта, с права разрешение конкретному абоненту.

База абонентов

Количество абонентов в базе: 2
 29278 Номер абонента

Таблица каналов:

программа ствол	1	2	3	4	5	6	7	8	9	10	11	12	13	14	15	16
1	1	1	1	1	1	1	1	1	1	1	1	1	1	1	1	0
2	1	1	1	1	1	1	1	1	1	1	1	1	1	1	1	0
3	1	1	1	1	1	1	1	1	1	1	1	1	1	1	1	0
4	1	1	1	1	1	1	1	1	1	1	1	1	1	1	1	0
5	1	1	1	1	1	1	1	1	1	1	1	1	1	1	1	0
6	1	1	1	1	1	1	1	1	1	1	1	1	1	1	1	0
7	1	1	1	1	1	1	1	1	1	1	1	1	1	1	1	0
8	1	1	1	1	1	1	1	1	1	1	1	1	1	1	1	0

Таблица абонента:

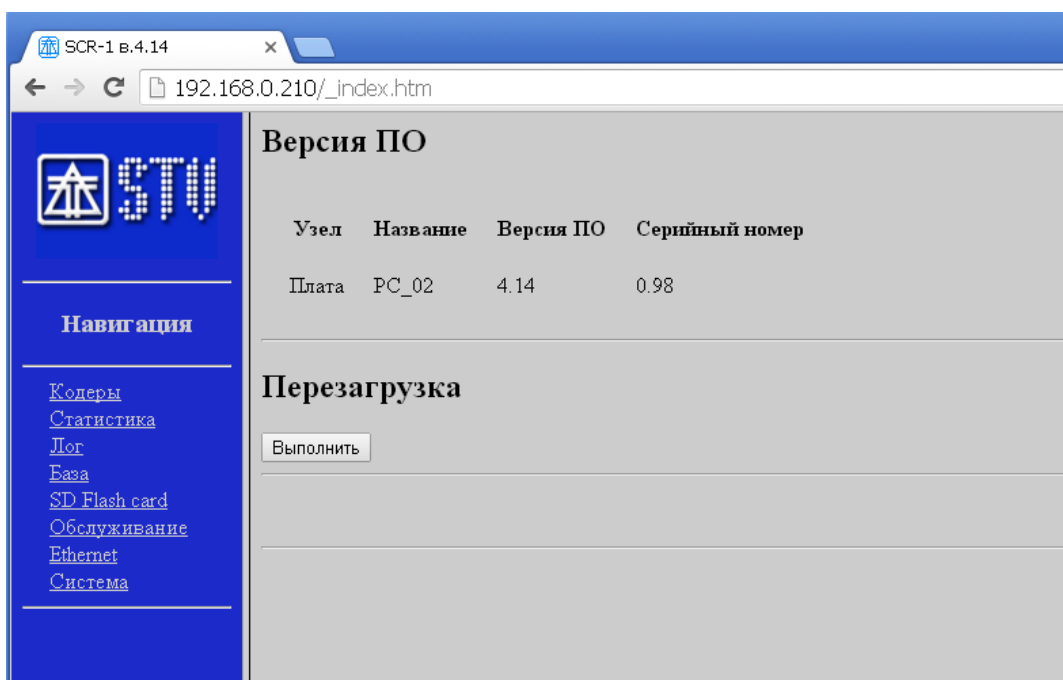
программа ствол	1	2	3	4	5	6	7	8	9	10	11	12	13	14	15	16	баланс
1	1	1	1	1	1	1	1	1	1	1	1	1	1	1	1	0	0
2	1	1	1	1	1	1	1	1	1	1	1	1	1	1	1	0	
3	1	1	1	1	1	1	1	1	1	1	1	1	1	1	1	0	
4	1	1	1	1	1	1	1	1	1	1	1	1	1	1	1	0	
5	1	1	1	1	1	1	1	1	1	1	1	1	1	1	1	0	
6	1	1	1	1	1	1	1	1	1	1	1	1	1	1	1	0	
7	1	1	1	1	1	1	1	1	1	1	1	1	1	1	1	0	
8	1	1	1	1	1	1	1	1	1	1	1	1	1	1	1	0	
9	0	0	0	0	0	0	0	0	0	0	0	0	0	0	0	0	

В разделе «SD Flash card», можно посмотреть какие файлы содержит флеш-накопитель

SD Flash card

DCIM
 user.bin
 prog.bin
 nit.bin
 coders.bin
 paramdata.bin
 temp.bin

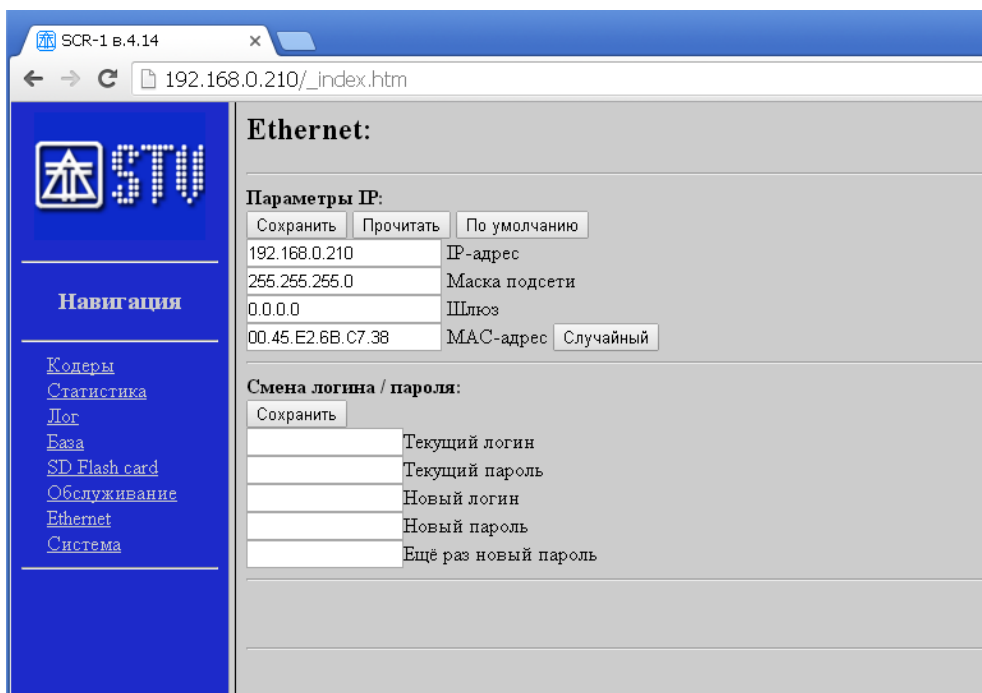
В разделе «Обслуживание», можно посмотреть версию прошивки и серийный номер устройства, а также выполнить перезагрузку устройства.



В разделе «Ethernet» можно изменить сетевые настройки устройства, логин и пароль.

В устройствах защиты одинаковые настройки «по умолчанию». Необходимо назначить каждому уникальные IP адреса и MAC адреса.

НЕ ЗАБУДЬТЕ ЧТО НУЖНО НАЗНАЧИТЬ ВСЕМ КОНТРОЛЛЕРАМ УНИКАЛЬНЫЙ MAC адрес.



В разделе «Система», можно увидеть служебную информацию устройства.

SCR-1 в.4.14 x

192.168.0.210/_index.htm

Системная информация

Операционная система

Версия	5.1.0.0
--------	---------

Памяти доступно

Всего	55468
Макс. блок	54076

Процессы

udp	1500
old inte	1344
new inte	1016
tcp sm	2788
web 2	1316
emac rx	820
web srv	7788
main	1992
idle	1480

Навигация

- [Кодеры](#)
- [Статистика](#)
- [Лог](#)
- [База](#)
- [SD Flash card](#)
- [Обслуживание](#)
- [Ethernet](#)
- [Система](#)