

Обновление Boot

Обновление ПО производится с помощью программы – программатора eProgrammer, поставляемого производителем оборудования.

Последовательность действий:

- 1) Соединить шнуром выход IP компьютера и вход IP ("Ethernet Control ") устройства. (устройство должно «пинговаться»)
- 2) Запустить на компьютере программу eProgrammer (См. Рис.1) и выбрать файл с прошиваемым программным обеспечением (обычно с расширением .stvfsw). Диалог выбора файла запускается при нажатии на кнопку «Файл». Для выбранного файла отображается информация о содержащейся в нём программе.
- 3) В поле «IP — адрес» программы ввести текущий IP-адрес прошиваемого устройства, либо IP-адрес по умолчанию 192.168.0.208
- 5) Login/Password – текущие (по умолчанию – admin/admin).
- 6) Галочку «Через загрузчик» - снять

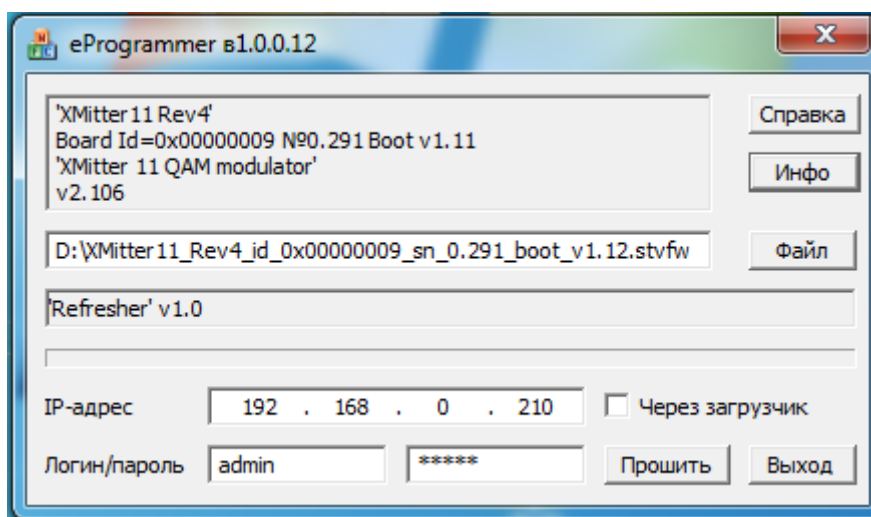


Рис.1

7) Выключить питание устройства и включить его, удерживая нажатой кнопку «**Prog**» (См. Рис.2). После того, как «**STATUS**» засветится красным, кнопку можно отпустить. Далее, если кабель Ethernet подключен, «**STATUS**» светодиод начнёт быстро мигать «красный — зелёный» - устройство готово к программированию. Не позже чем 5 секунд с момента перехода устройства в режим программирования запустить процесс программирования нажав кнопку «Прошить» программы (См. Рис.1).

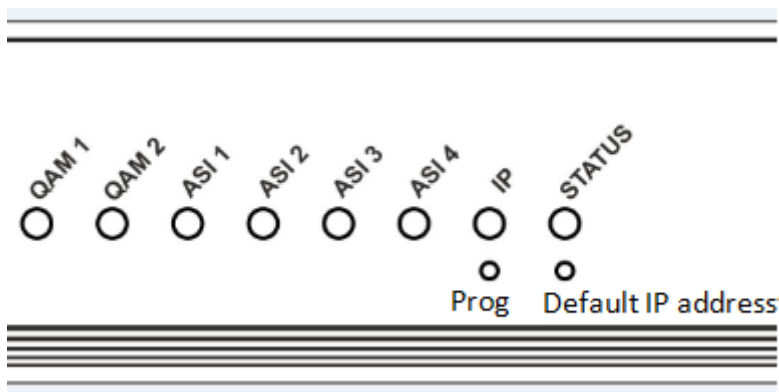


Рис.2

8) В результате на WEB страничке должно отобразиться:

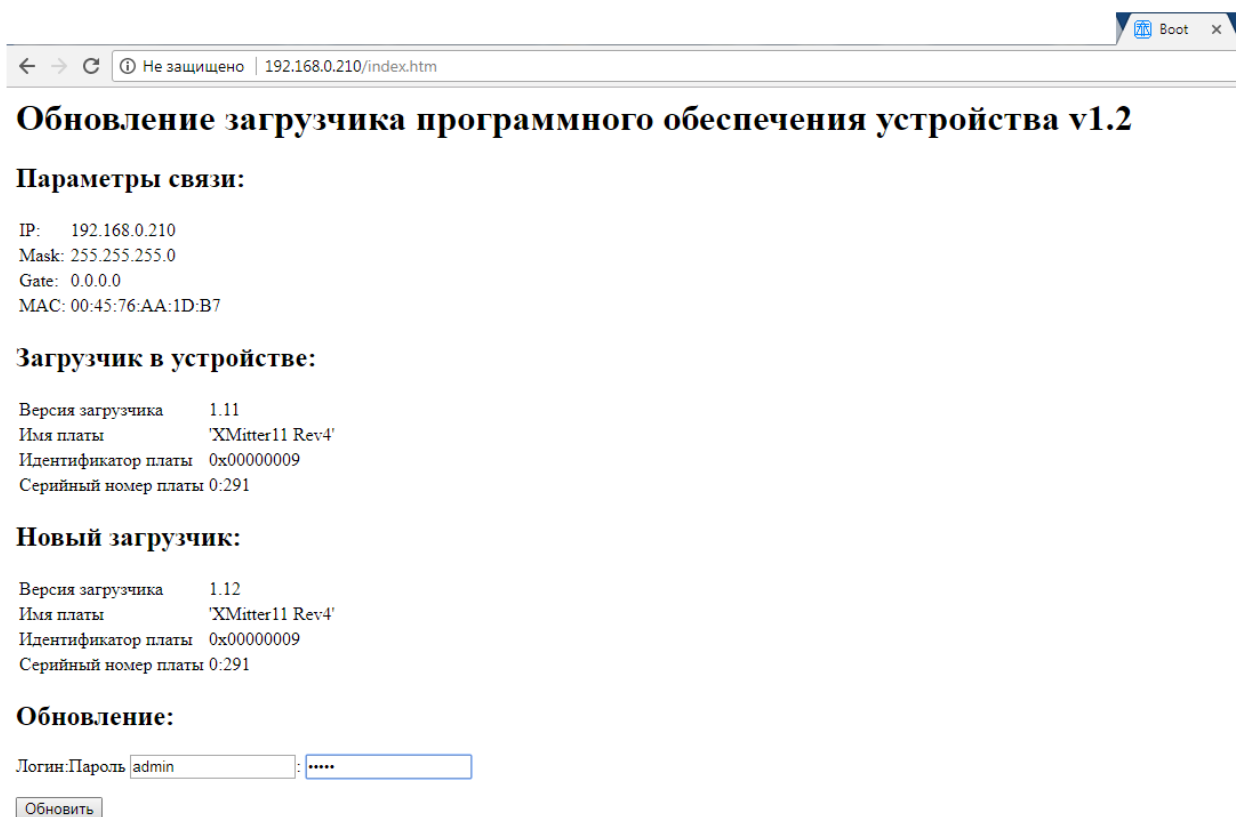


Рис.3

9) Login/Password – текущие (по умолчанию – admin/admin). Нажать кнопку «**Обновить**» (См. Рис.3). В результате на WEB страничке должно отобразиться (См. Рис.4).

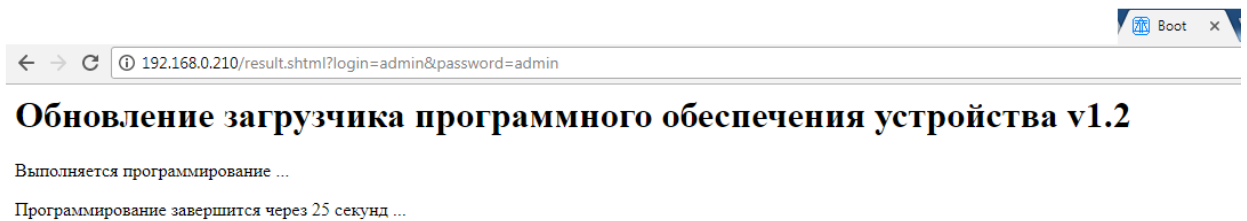


Рис.4

10) В результате на WEB страничке должно отобразиться (См. Рис.5).

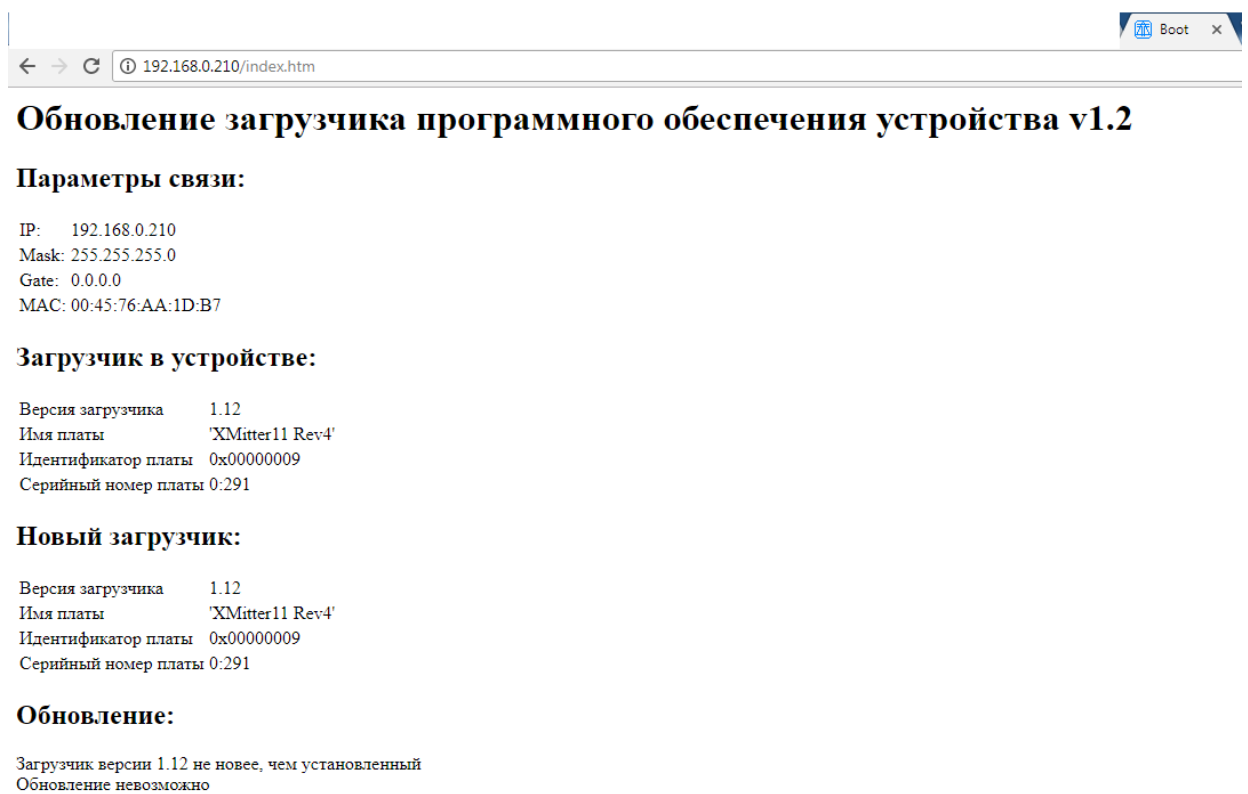


Рис.5

11) Теперь можно приступить к загрузке нового П.О. в устройство (См. Рис.5).

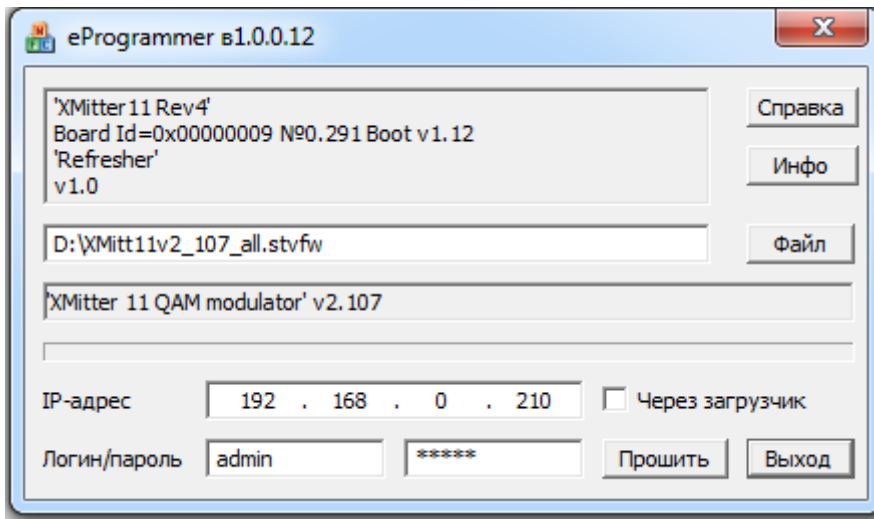


Рис.6

12) После завершения процесса программирования может потребоваться выключить и включить питание устройства.