

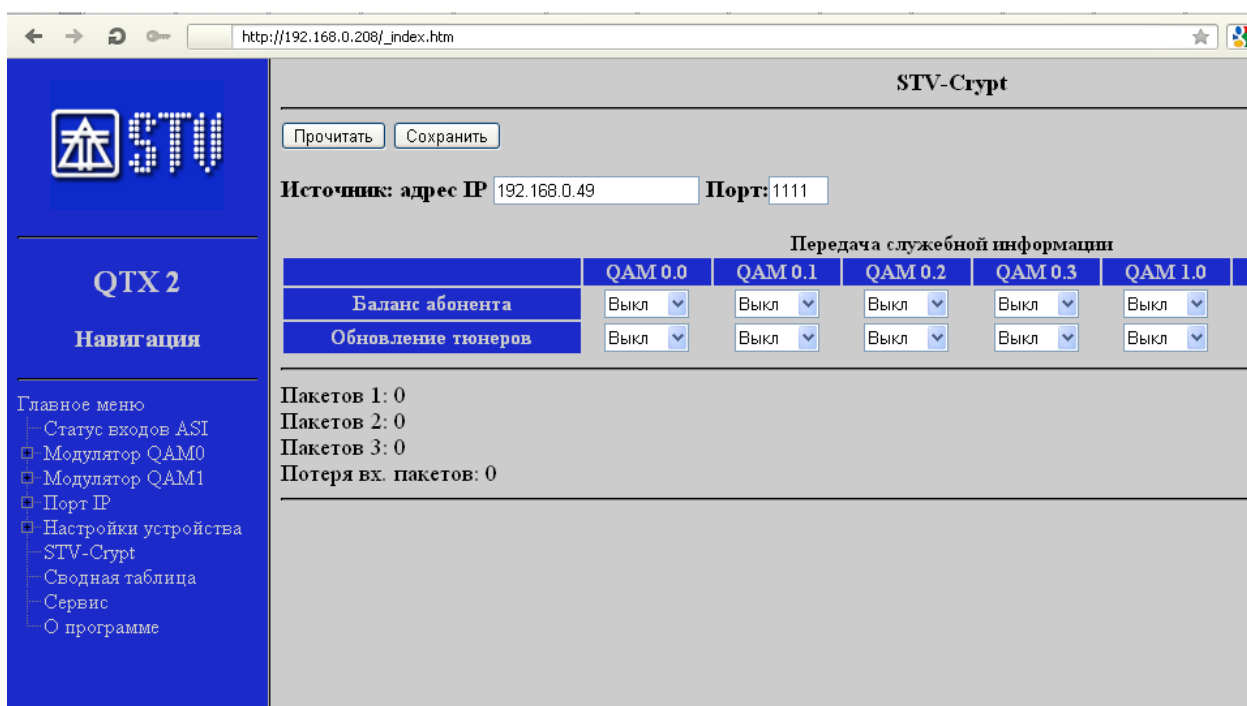
Обновление САМ-модулей через QTX-2

Для обновления САМ-модулей вам понадобится:

1. Устройство QTX-2
2. Программа обновления UDP Streamer.exe
3. Файл обновления *_ALL.tx или *.tx
4. Тюнер/телевизор, который подключен к системе с САМ-модулем.
5. Компьютер, подключенный в сеть с QTX-2.

Настройка устройства QTX-2:

- открыть WEB-интерфейс (в строку браузера вводим IP адрес устройства, в данном случае 192.168.0.208)
- в меню «STV-Скрыт» -> «Источник: адрес IP» вводим IP адрес вашего компьютера, с которого будет идти обновление(в данном случае 192.168.0.49)
- В поле «Порт»: указываем номер порта(в данном случае 1111).
- «Сохранить» настройки QTX-2



Настройка программы UDP Stream:

- установить в поле меню «Зациклить» галочку;
- ввести IP адрес устройства QTX-2(в данном случае он у нас имеет адрес 192.168.0.208)
- ввести номер порта(в нашем случае 1111)

!!!ПРИМЕЧАНИЕ: номер порта в настройке Программы обновления UDP Streamer.exe и QTX-2 должен быть один и тот же!!!

- установить Задержку между пакетами:
 - для файла *.tx задержка = 1000
 - для файла *_ALL.tx задержка = 250
- «Открыть» файл обновления *.tx или *_ALL.tx

- «Старт». Начнется процесс обновления. САМ-модуль обновиться через 3-4 цикла программы. Результатом обновления должна стать новая версия прошивки модуля(на данный момент 2.177)

